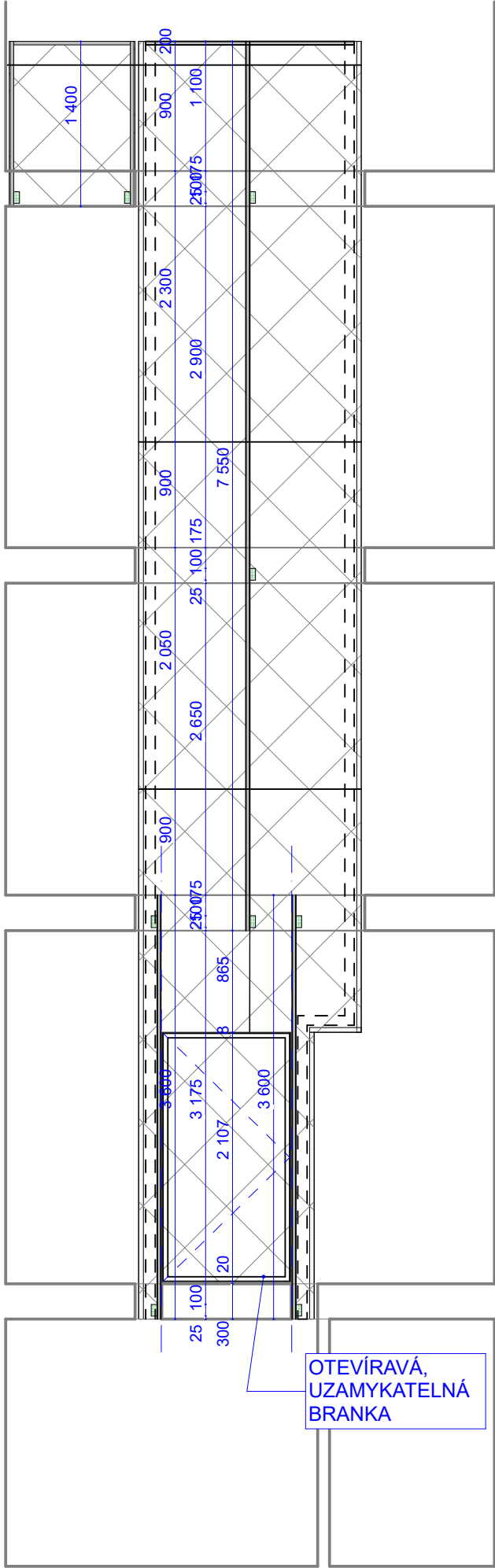
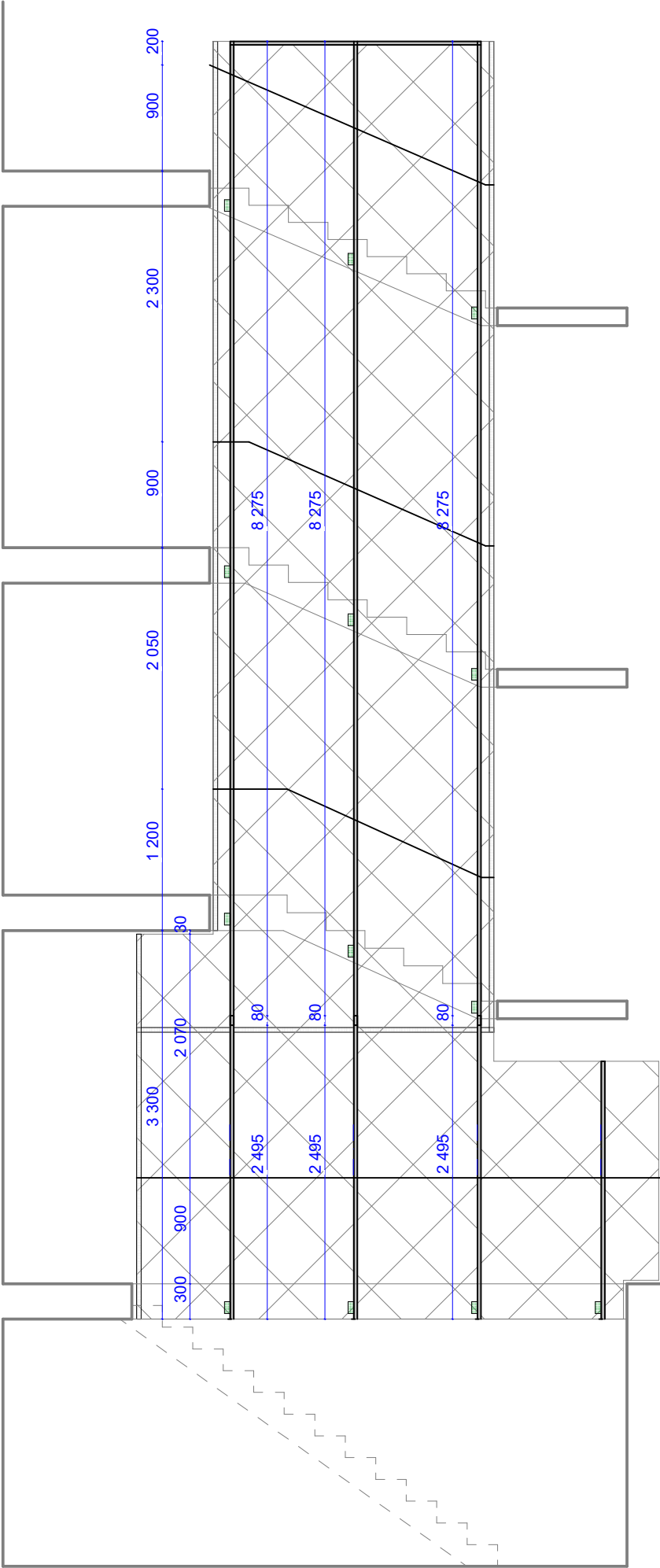


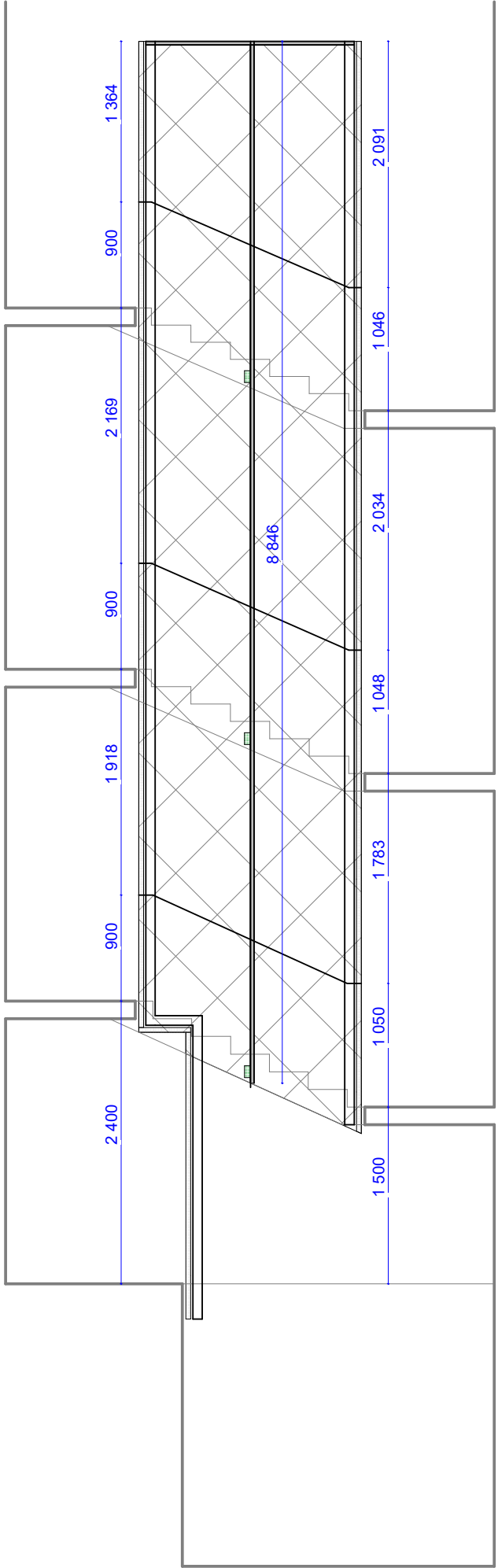
ŘEZ 1-1'



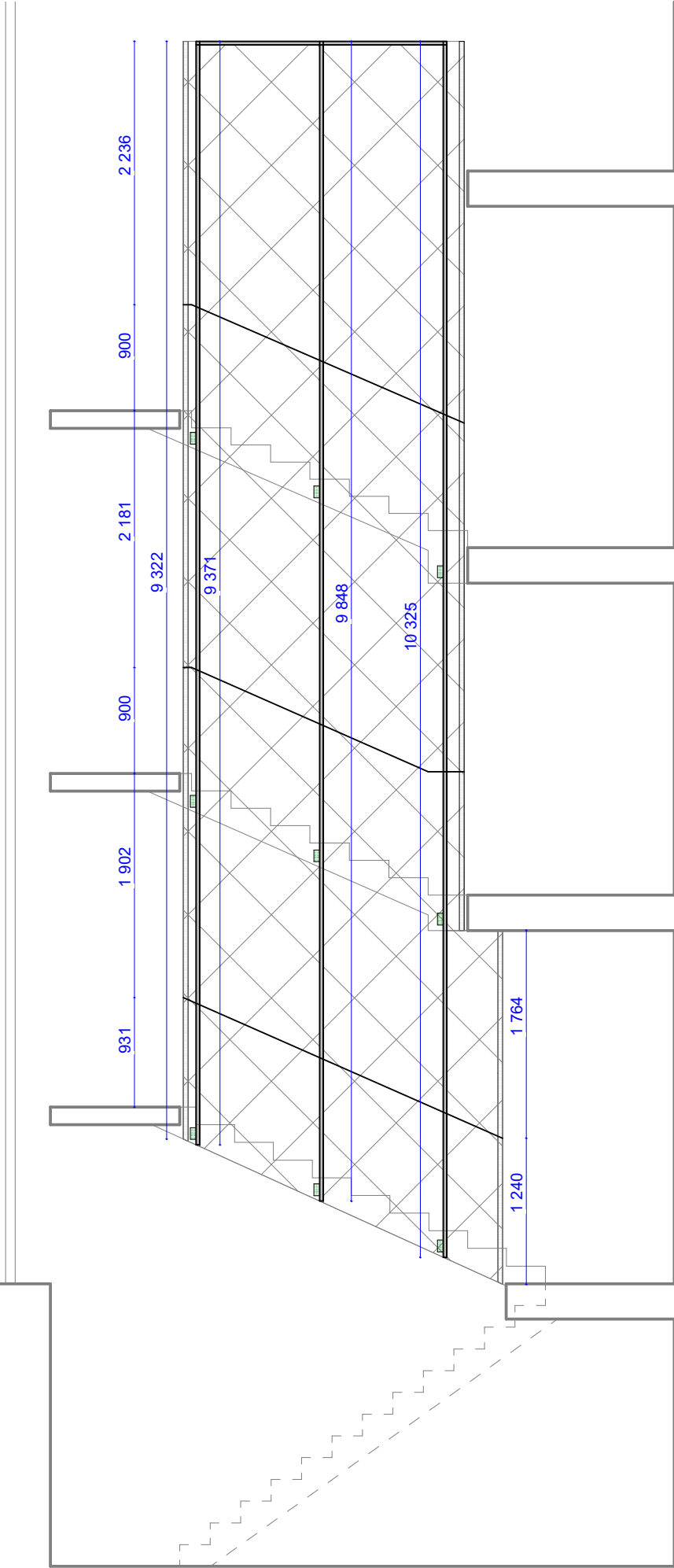
ŘEZ 2-2'



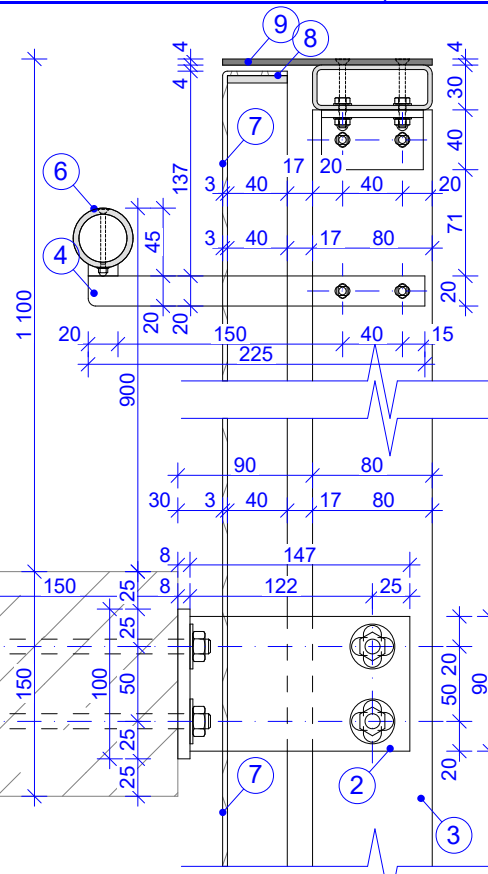
ŘEZ 3-3'



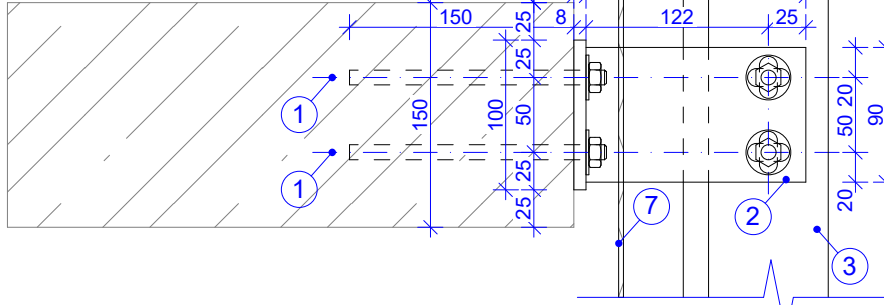
ŘEZ 4-4'



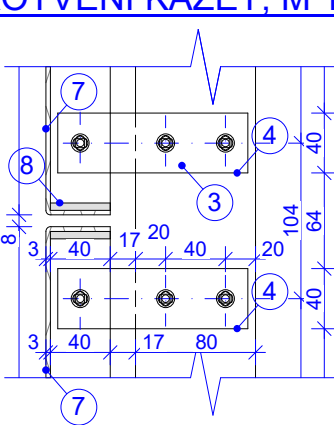
DETAIL MADLA A ZÁBRADLÍ, M 1:5



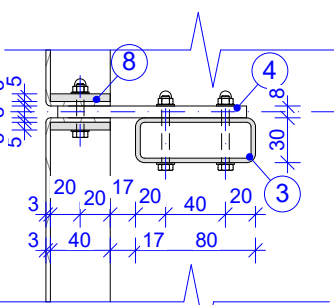
DETAIL KOTVENÍ DO KONSTRUKCE, M 1:5



DETAIL KOTVENÍ KAZET, M 1:5



DETAIL KOTVENÍ KAZET, M 1:5



VÝPIS PRVKŮ

OZN.	NÁZEV PRVKU	TYP	ROZMĚR (m, m²)	CELKOVÁ DÉLKA (m, m², ks)	HMOTNOST NA JEDNOTKU (Kg/m, Kg/m²)	CELKEM (Kg)	PROŘEZ (%)	CELKEM VČ. PROŘEZU (Kg)	POZNÁMKA
1	KOTEVNÍ PRVEK	ZÁVITOVÁ TYČ M12, 8,8	1,00	13,00	1,42	18,46	10	20,31	KOTVENO NA CHEMICKOU MALTU, PŮLKULATÉ MATKY MATKY + PODLOŽKY, SYNTETICKÝ NÁSTRÍK
2	KOTVA ZÁBRADLÍ	P 100 X 8 mm, S235	0,25	35,00	6,28	54,95	10	60,45	KOTVENO 2 X (ŠROUB M12 + PŮLULATÁ MATKA + 2 X PODLOŽKY + 2 X REKTIKACE ± 10 mm, SYNTETICKÝ NÁSTRÍK
3	SLOUPEK ZÁBRADLÍ	JEKL 80/30-3	1,00	105,00	4,84	508,20	10	559,02	KOTVENO 2 X (ŠROUB M12 + PŮLULATÁ MATKA + 2 X PODLOŽKY + 2 X REKTIKACE ± 10 mm, SYNTETICKÝ NÁSTRÍK
4	KOTVY KAZETY	TR 40/4, S235	0,14	288,00	4,55	183,46	10	201,80	KOTVENO 3 X (ŠROUB M6 + PŮLULATÁ MATKA + 2 X PODLOŽKY + 2 X REKTIKACE ± 5 mm, SYNTETICKÝ NÁSTRÍK
5	MADLO 1.ÚROVEŇ	P 20 X 12 mm, S235	0,35	32,00	1,88	21,06	10	23,16	KOTVENO 3 X (ŠROUB M6 + PŮLULATÁ MATKA + 2 X PODLOŽKY + 2 X REKTIKACE ± 5 mm, SYNTETICKÝ NÁSTRÍK
6	MADLO 1.ÚROVEŇ	TR 40/4, S235	1,00	40,00	4,55	182,00	10	200,20	NAVAŘENO NA PÁSOVINU, SYNTETICKÝ NÁSTRÍK
7	OPLÁŠTĚNÍ ZÁBRADLÍ	TAHOKOV 76X31X3X3	3,13	42,00	4,58	598,50	10	658,35	OHYBANA KAZETA TAHOKOVU, OCEL NÁSTRÍK, RAL UPŘESNÍ AD, NAVAŘENO K PÁSKVÉ OCELI + PODLOŽKA + PRÝŽOVA PODLOŽKA, SYNTETICKÝ NÁSTRÍK
8	LEMOVÁNÍ KAZETY	TR 40/4, S235	7,50	42,00	4,55	1433,25	10	1576,58	SYNTETICKÝ NÁSTRÍK
9	KRYČÍ PLECH	PLECH tl. 4 mm, S235	0,15	10,00	32,00	48,00	10	52,80	ŽÁROVÉ ZINKOVÁNO, KOTVENO 2 X (ŠROUB M5 + MATKA + 2 X PODLOŽKY), SYNTETICKÝ NÁSTRÍK
CELKOVÁ HMOTNOST (Kg):						3047,87	CELKOVÁ HMOTNOST S PROŘEZEM (Kg):	3352,66	

POZNÁMKA:

- JE UVAŽOVÁN PROŘEZ 10%, UPRAVIT DLE DODAVATELE
- JEDNÁ SE O REKONSTRUKCI, VEŠKERÉ ROZMĚRY JE NUTNÉ OVĚŘIT NA STAVBĚ
- POVRCHOVÁ ÚPRAVA POHLEDOVÝCH PRVKŮ BUDE PŘED VÝROBOU ODSOUHLASENA VZORKOVÁNÍM
- NENÍ-LI UVEDENO JINAK BUDOU VEŠKERÉ PRVKY V EXTERIÉRU ŽÁROVÉ ZINKOVÁNY
- DÍLENSKÁ DOKUMENTACE UPŘESNÍ NA ZÁKLADĚ SKUTEČNÉHO STAVU TVAR A KOTVENÍ PRVKU, DÍLENSKÁ DOKUMENTACE BUDE ODSOUHLASENA AUTORSKÝM DOZOREM PŘED PROVEDENÍM PRVKU

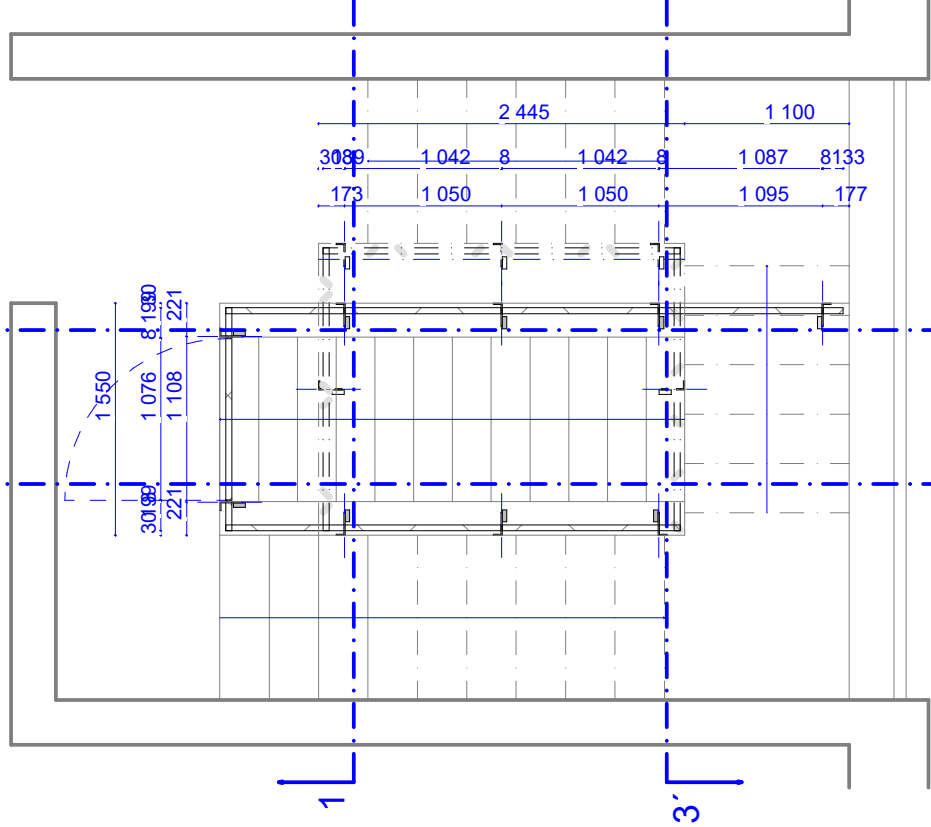
SVAŘOVANÉ PŘÍPOJE:

- VŠECHNY DÍLENSKÉ SVÁRY JSOU PROVEDENY NA PLNOU ÚNOSNOST
- SVAROVÉ ÚKOSY JSOU PROVEDENY DLE ČSN EN 29692 - PŘÍPRAVA SVAROVÝCH PLOCH PRO SVAŘOVÁNÍ OCELI
- U POHLEDOVÝCH PRVKŮ BUDOU VŠECHNY SVÁRY ZAPUŠTĚNÉ A ZABROUŠENÉ

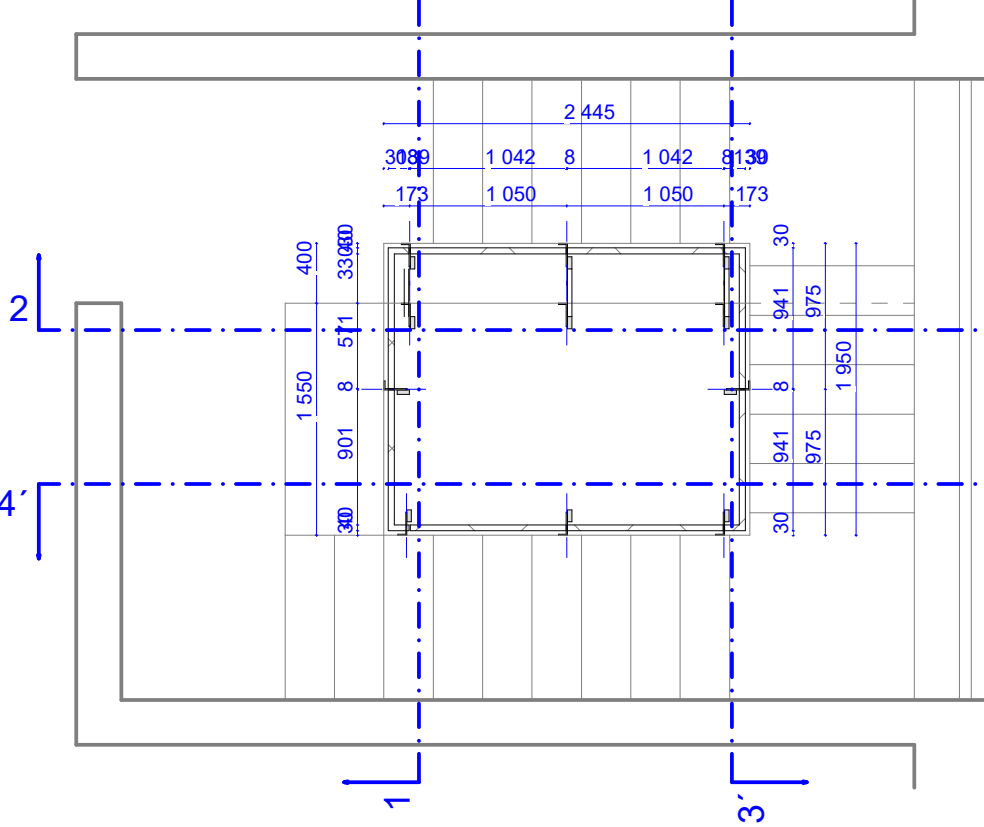
ŠROUBOVANÉ SPOJE:

- MUŠI SPLŇOVAT PODMÍNKY ČSN 731411 ROZTEČE, ROZTEČNÉ ČÁRY, PRŮMĚRY ŠROUBŮ NEBO NÝTŮ A TĚŽIŠTNÍ OSY
- PRO ŠROUBOVÉ A NÝTOVÉ SPOJE
- ŠROUBY PRO MOMENTOVÉ PŘÍPOJE JSOU NAVRŽENY Z MATERIÁLU 10.9, PRO OSTATNÍ PŘÍPOJE Z MATERIÁLU 8.8

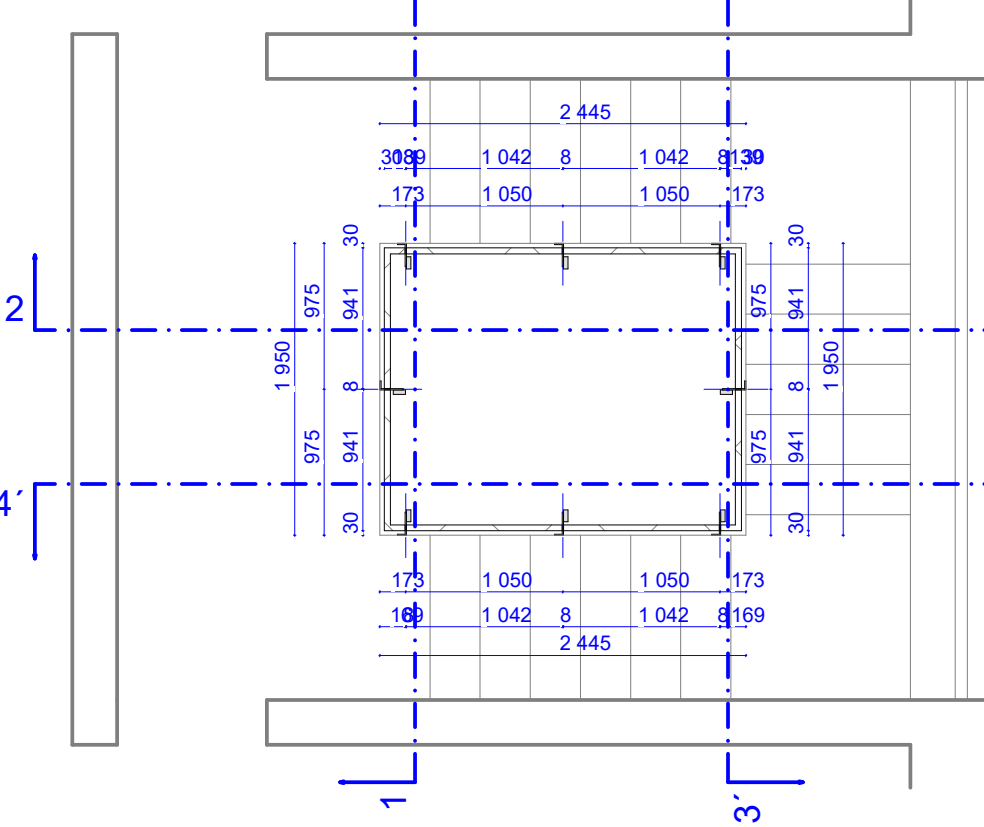
PŮDORYS 1.NP



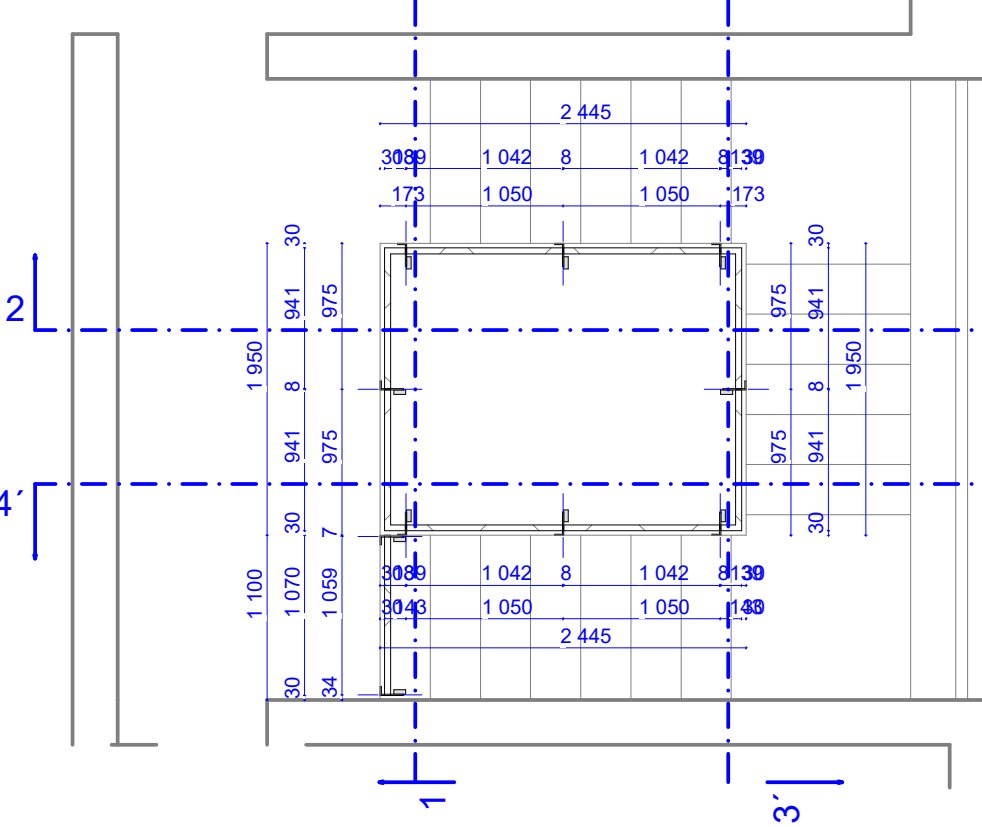
PŮDORYS 2.NP



PŮDORYS 3.NP



PŮDORYS 4.NP



<div></div> <div></div> <div>www.legeartis.cz</div>	VYPRACOVAL:	Ing. MARTIN LAMPA	INVESTOR:	MĚSTSKÝ OBVOD OSTRAVA JIH
	PROJEKTANT:	Ing. MARTIN LAMPA	Č. ZAKÁZKY:	07/09/2022
	SCHVÁLIL:	Ing. JIŘÍ LAMPA	DATUM:	02/2023
	AKCE:			
	REKONSTRUKCE SPORTOVNÍHO CENTRA OSTRAVA - DUBINA			
NÁZEV VÝKRESU:		STATUS:	DPS - ASŘ - arch. stavební část	
Z6 - ZÁBRADLÍ SCHODIŠTĚ		MĚŘÍTKO:	1:50 / 1:5	
		Č. VÝKRESU:	D.1.1.Z.6	